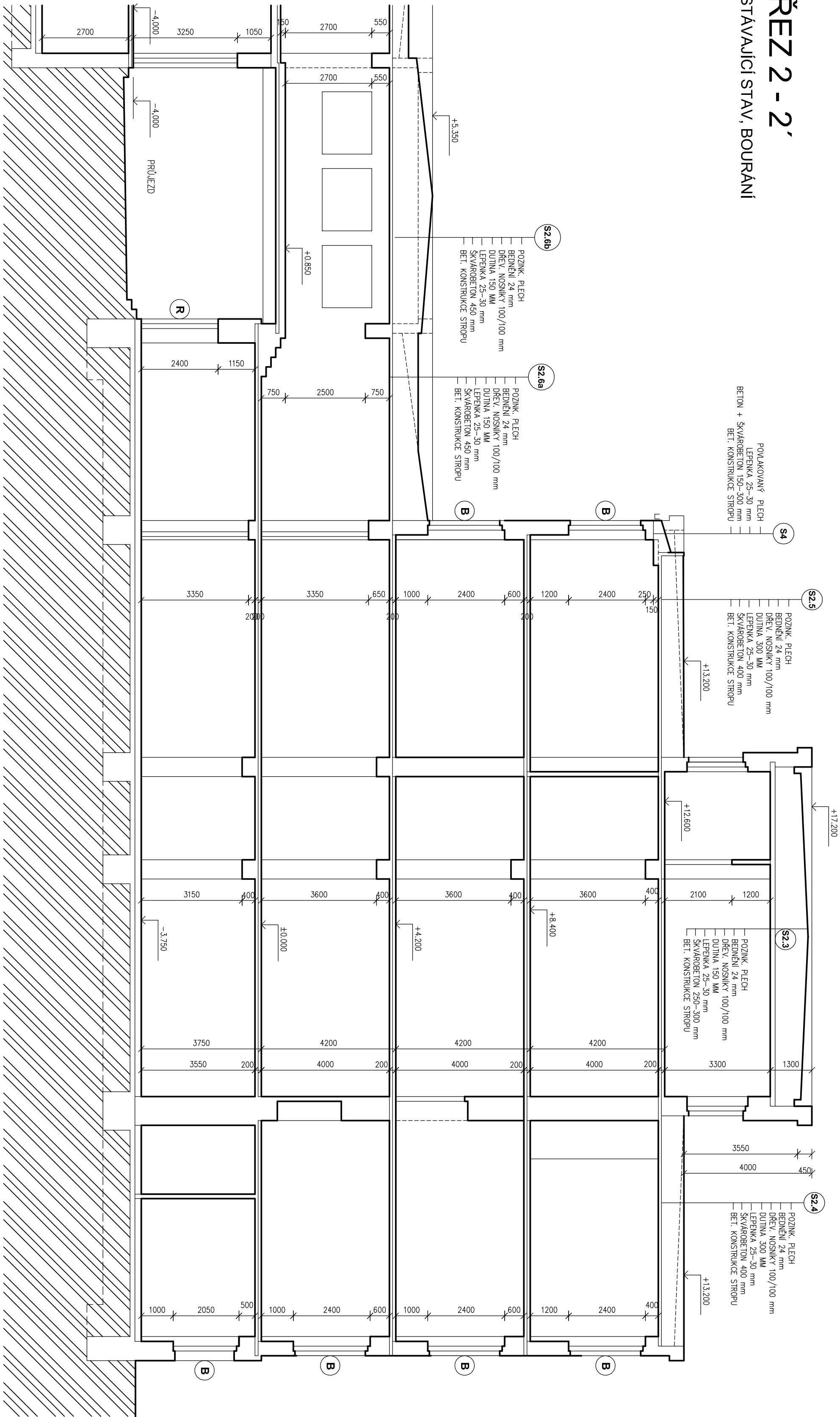


STÁVAJÍCÍ STAV, BOURÁNÍ



B BOURÁNÍ KONSTRUKCÍ, OKEN

Ⓜ

SOUČASTI DEMONTÁŽE: A OPRAVY OKEN JSOU DEMONTÁŽE OPLECHOVÁNÍ PARAPETU, ŘÍMS, ATIK A PŘÍPADNĚ DEMONTÁŽE VNITŘNÍCH PARAPETŮ A DŘEVĚNÝCH OKLADŮ OSĚNÍ A NADPRAŽÍ. DÁL SE ZDEMONTUJÍ DOPLNKY OKEN PRO DALŠÍ POUŽITÍ (ŽALUZIE, ROLETY A POD).

KONSTRUKCE PUVODNICH STRECH BUDOU OSTRANENY VC. KRITINY, IZOLACI, PODKLADNICH A NOSNYCH VRSTEV. DEMONTAZE SE PROVEDOU AZ K ZAKLADNIM NOSNYM VRSTVAM KONSTRUKCI STROPU.

AZC KRYTINA NA KONSTRUKCI KROVU BUDE ODSTRANĚNA VČ. BEDNĚNÍ A KLEMPÍŘSKÝCH KONSTRUKCÍ

DŘEVOKAZNĚNÝ HMŮZU, HOUBÁM A PLISNÍM. OHNAD VYMĚNÝ PRKŮ JE 250 mm. NA PŮDĚ BUDE ODSTARANĚNA I ZÁSODNÍ NADPĚŽ


KOMINY NAD STŘECHOU BUDOU UBOURÁNY KE STŘEŠNÍ ROVINĚ A NÁSLEDNĚ ZNOVU VYZDĚNÝ VČ. KOMINOVÝCH HLAV

DALŠÍ ÚDAJE JSOU VE VÝKRESECH NOVÉHO STAVU A TECHNICKÝCH ZPRÁVÁCH
ROZMĚRY OKEN JSOU UVÁDĚNY Z VNITŘNÍ STRANY

HODNOTY SOUČINITELŮ PŘESTUPU TEPLA "U" | W/(m².K) |

PŮVODNÍ STAV	U
DŘEVĚNÁ DVOJÍTA KASTLOVÁ OKNA, JEDNODUCHÉ ZASKLENÍ PLASTOVÉ OKNO	2,70 1,20
DŘEVĚNÉ JEDNODUCHÉ OKNO S JEDNODUCHÝM ZASKLENÍM	6,50
JEDNODUCHÉ OCELOVÉ OKNO S JEDNODUCHÝM ZASKLENÍM	6,50
OCELOVÁ OKNA DO BŮTY A ŠKOLY V PRŮJEZDU	6,50

0,000 = STAV. PODLAHA PRÍZEMÍ ŠKOLNÍ BUDOVY = 346,70 m.n.m.

stavba			vypracoval	J. Zdražil, Ing. P. Boguaj, Ing. J. Mikovička, Ing. V. Hromek	zak. č.	
	Realizace úspor energie - SŠ zahradnická a technická Litomyšl, Historická budova A T. G. Masaryka 659, 570 13 Litomyšl		ověřil	Ing. P. Pátek Boguaj	stupeň	DPS
obsah			stavebník	Pardubický kraj, Komenského náměstí 125 530 02 Pardubice - Stare Město	datum	10/2021
					formát	A4
					měřítko	1:100
					část	č. výkresu
					D1.1b	SS 08